

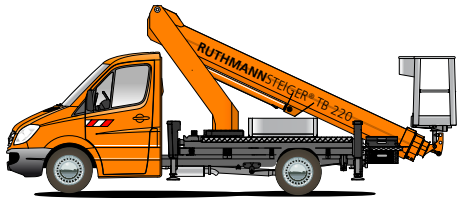
**RUTHMANN**  
professionals at work

## STEIGER® TB 220.2

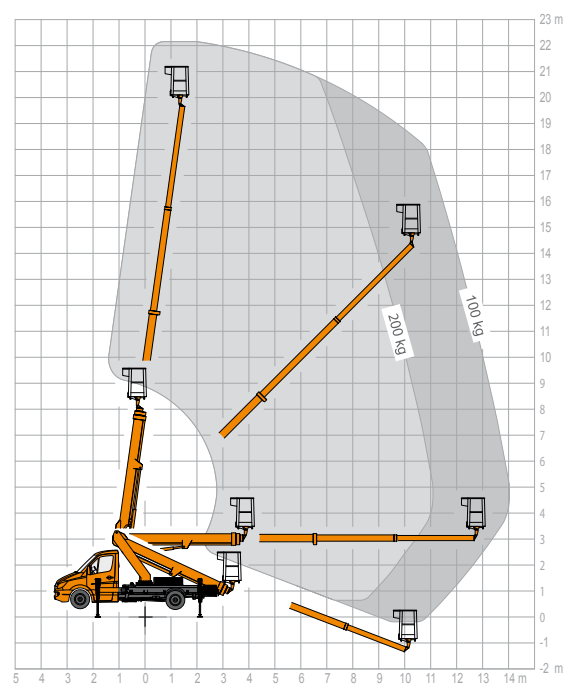
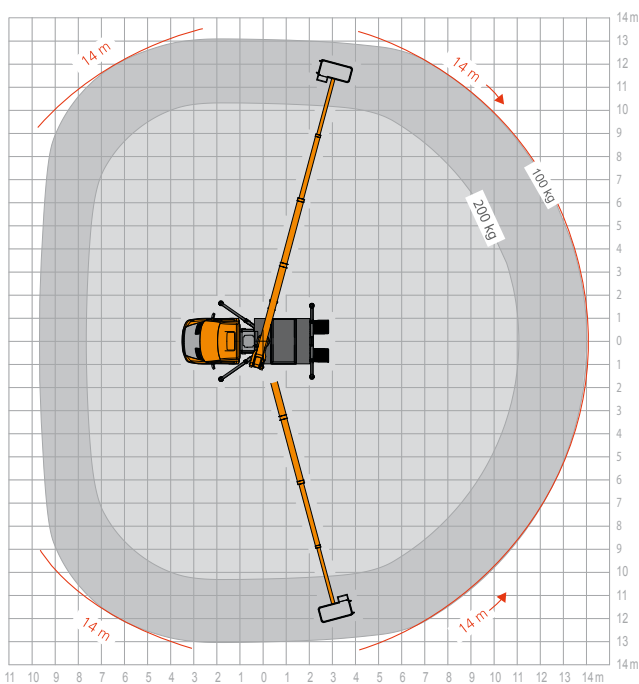


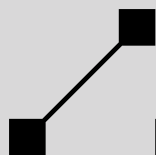
Plus d'informations disponibles sur: [www.ruthmann.de/tb220en](http://www.ruthmann.de/tb220en)

### RUTHMANNSTEIGER® TB 220.2 - Une belle montée en puissance !



- Hauteur de travail 22,10 m
- Déport 14,0 m
- Voies de stabilisation variables par stabilisateurs horizontaux – verticaux éprouvés.
- Inclinaison autorisée après stabilisation : 5°
- Sur différents châssis VL
- Stabilisation et repli automatiques, mémorisation de position et bien d'autres fonctions.
- Hauteur / largeur hors tout: 3,0m / 2,0 m
- Horizontalité panier hydraulique
- Grande rapidité par mouvements simultanés





## STEIGER® TB 220.2

La TB 220.2 est depuis 2002 le best-seller de la gamme **RUTHMANN**. C'est une plate forme aux performances optimum qui offre une polyvalence extrême. Dans sa version actuelle cette plate forme offre des caractéristiques exclusives, uniques et innovantes pour sa catégorie, permettant la réalisation de nombreux besoins de la clientèle jusqu' alors irréalisables sur PTAC 3,5 tonnes.

Ces spécificités sont la stabilisation horizontale et verticale, qui permet d'adapter la largeur de stabilisation à la place disponible sur les chantiers. Ainsi, vous pouvez stabiliser dans le gabarit, en asymétrique ou en pleine extension. L'ordinateur de bord vous libère automatiquement la meilleure enveloppe de travail en fonction de votre voie de stabilisation, même lorsque le **RUTHMANN-STEIGER®** est incliné de 5°. Tout en un : 22,10 m de hauteur de travail, 14 m de déport à 100 kg et beaucoup d'autres fonctionnalités conjuguées aux porteurs de dernière génération 3,5 tonnes nécessitant uniquement le permis B

Des centaines de **RUTHMANN-STEIGER® TB 220.2** sont chaque jour en intervention dans le monde

entier, à disposition de plusieurs spécialistes comme des loueurs, artisans (paysagistes, élagueurs, couvreurs, entreprises de nettoyage), communes, entreprises de maintenance de réseaux, etc. Cette plateforme fait ses preuves depuis plusieurs années.

Naturellement, l'actuelle **STEIGER® TB 220.2** dispose de nombreux équipements de série qui se sont rendus indispensables au fil des années: 200 kg de charge maximum d'utilisation en plate forme, mise en station et à l'horizontale automatiques, retour automatique en position transport, système d'informations et de diagnostic embarqué, rotation plate-forme, mémorisation d'une position dans l'espace avec atteinte automatique ultérieure de celle-ci, largeur hors tout de 2,00 m, hauteur hors tout de 3,00 m, faible empattement pour faciliter les déplacements urbains. Les nouveaux équipements de la dernière version de la **STEIGER® TB 220.2** sont d'autant plus importants :

**a) Stabilisation horizontale et verticale:** Nouveauté révolutionnaire pour cette catégorie d'engins. Nous nous sommes inspirés des

performances exceptionnelles existantes sur la gamme poids lourds. La commande des stabilisateurs est facile et confortable à partir de la plate forme.

**b) Stabilisation dans le gabarit du plateau, asymétrique ou en pleine extension:**

Travail garanti en rues étroites et en voies d'accès car vous pouvez adapter la voie de stabilisation à chaque lieu d'intervention. Naturellement, l'ordinateur de bord libère la meilleure enveloppe de travail en fonction de votre mode de stabilisation.

**c) Inclinaison de 5° (8,72%):** Autre innovation inégalée pour cette classe d'engins : L'inclinaison de 5° (8,72%) une fois stabilisé, avec libération de la meilleure enveloppe de travail. Le **STEIGER® TB 220.2** peut être utilisé en pente, simplement et

sans perte de temps.

**d) Tourelle dans gabarit:**

La construction de la tourelle est telle qu'elle reste dans le gabarit de l'engin.

**e) Mouvements simultanés:**

Tous le mouvements de la **STEIGER® TB 220.2** (tels que dressage, télescopage, orientation, descente) peuvent être effectués en même temps, tout comme la rotation plate forme.

**f) Polyvalence des châssis porteurs:**

L'optimisation du poids permet le montage de la **STEIGER® TB 220.2** sur des châssis tels que Mercedes Sprinter, VW Crafter, Nissan Cabstar, Renault Maxity, et Iveco Daily.

Prenez contact avec nous par téléphone, Fax ou email. Nous vous ferons part avec plaisir des points forts de nos Steiger® adaptés à votre métier!



### RUTHMANNSTEIGER® TB 220.2

	Hauteur de travail	22,10 m		Longueur hors tout	6,44 m
	Hauteur plancher plate forme	20,10 m		Inclinaison maximum autorisée	5°**
	Déport latéral maxi	14,00 m*		PTAC	3.500 kg
	Dimensions de la plate forme	1,40 x 0,70 m		Orientation	450°
	Charge Maximale d'Utilisation	200 kg		Permis	B
	Hauteur hors tout	3,00 m		Empattement ≥	3,60 m

\* En fonction de la charge, de l'angle de rotation et de l'exécution  
\*\* en restreignant le rendement